

Voyage dans l'œuvre de **Mauzan** Exposition

Conception et réalisation : Service Communication - Impression : Imprimerie Fabbiani



11 JUIN < 30 JUILLET 2005

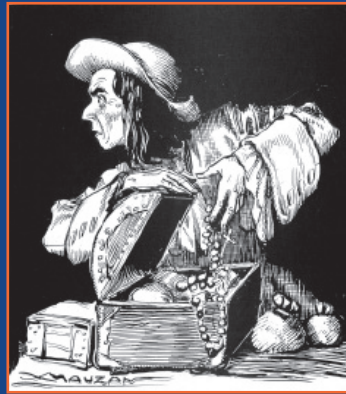
Affiches, sculptures, gravures, peintures, livres, dessins, cartes postales... 9 sites à découvrir...

Renseignements au 04 94 19 52 52 - Entrée libre



Callian

« *Le Brigand Cartouche, roi des cœurs* »



Paul REBOUX, auteur de ce roman-feuilleton publié dans PARIS SOIR, du 25 octobre au 11 décembre 1935, demande à son ami MAUZAN l'illustration des 45 épisodes. En ressortent 39 dessins rehaussés de gouache blanche et 8 dessins à la plume et à l'encre de Chine, qui nous emmènent à la rencontre de ce brigand du XVII^e siècle, galant mais

sachant être cruel et impitoyable, lequel nous évoque des personnages devenus mythiques tels que Mandrin, Robin des bois au Moyen-Âge ou Gaspard de Besse, brigand de l'Estérel, au XVIII^e siècle.

Deux peintures représentant la sacristie de Saint-Sulpice, présentent un jeu de miroirs entre les vitraux, les meubles, les chaises et le sol ciré.

Commune de Callian - Chapelle des Pénitents

Fayence

« *L'Insolite* »

L'étrange devient ici le prétexte : l'artiste veut capter l'attention du spectateur, quelle que soit la nature du produit (boissons, huile d'olive, soldes...), afin de déclencher un intérêt, et ainsi susciter l'achat.

Les œuvres de MAUZAN sont alors l'occasion de s'intéresser à la multiplicité des styles de messages publicitaires : caricature, humour, clin d'œil, les jeux du regardant regardé...

Dans sa peinture, l'auteur dévoile des sentiments et des fantasmes qui nous interrogent.

Commune de Fayence - Centre Culturel



Mons

« *Cartes postales : le monde de l'enfance* »



Lucien-Achille MAUZAN est l'auteur de plus de 1000 cartes postales. Les séries qu'il réalise en France, de 1939 à 1945, sont dans leurs majeure partie consacrées aux enfants, à travers l'illustration de contes, de fables ou par la représentation de paysages de Noël.

Le visiteur pourra ainsi découvrir le Pays de Gap, région natale de l'artiste, qui lui évoqua le plus souvent son enfance...

Commune de Mons - Office du Tourisme (salle d'exposition)

Montauroux

« *Les œuvres marquantes* »

La sensualité de MAUZAN s'exprime dans ses sculptures, humoristiques ou graves, illustrant des moments de la vie de femmes et d'hommes, qu'ils soient argentins, italiens ou français, rencontrés au gré de ses parcours.

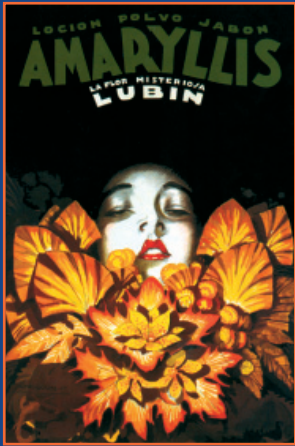
Uniques, les carnets de croquis vous offriront des instants pris sur le vif, reproduits fidèlement ou transformés par une imagination débordante. Beaucoup d'œuvres naissent là, sous nos yeux, jaillissent et nous surprennent, nous font rire ou sourire... elles sont le reflet du cheminement culturel de l'artiste, du croquis à la maquette, et jusqu'à l'affiche.

Commune de Montauroux - Salle d'exposition (Mairie)



Seillans

« Femmes, fleurs et parfums »



C'est à Seillans, village empreint d'une longue tradition autour de la parfumerie, que les œuvres de MAUZAN célèbrent la beauté à travers la gente féminine des années 1920 à 1950. L'élégance, le charme, la nudité, les sentiments... se perçoivent ici dans des œuvres très diverses sur les plans technique et pictural.

Les capucines, dahlias, géraniums et amaryllis embaumaient les jardins que MAUZAN admirait à Gap ou à Agay de 1940 à 1952.

Ces fleurs envoient leurs effluves à travers leurs couleurs vives, chatoyantes, lumineuses et chaudes.

Commune de Seillans - Espace Waldberg

Saint-Raphaël

« Florilège d'affiches publicitaires » & « Mauzan et le livre »

L'exposition de la salle Raphaël est consacrée aux affiches de l'artiste, lesquelles illustrent l'histoire de la première moitié du XX^e siècle. Attentif au monde, MAUZAN est le témoin privilégié de toute une époque. Il développe de nouvelles techniques picturales, mais également commerciales pour attirer la clientèle. Avec lui, la publicité passe délibérément dans le camp de l'œuvre artistique.

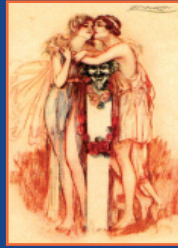
Dans la salle Pagnol, la médiathèque montre le caractère polymorphe de son œuvre par la découverte de ses Ex-Libris, illustrations de revues, gravures et de sa sculpture de Don Quichotte, qui fut une référence pour MAUZAN, en tant qu'artiste et voyageur.

Commune de Saint-Raphaël - Centre Culturel



Tanneron

« Cartes postales originales »



Complétant la collection de cartes postales exposées à Mons, voici des originaux représentant des souhaits d'enfants, des femmes dans le monde, des reproductions d'affiches ainsi que des cartes de correspondances personnelles.

*Commune de Tanneron
Office du Tourisme*

Tourrettes

Dimanche 19 juin à 16h

Diaporama: « Le piège à regard »

« Comment arrêter l'errance du regard et comment le regard trouve-t-il son contentement. Comment obtient-t-on la communion des regards alors que tous les regards son différents? C'est un problème technique et... politique qui se pose à nous. En parcourant entre autre l'œuvre de MAUZAN, nous pourrions nous poser la question de savoir qui détient le pouvoir de l'image et par là même, qui donne à voir et qui dit ce qu'il y a à voir. »

Commune de Tourrettes - Salle des Romarins

Dimanche 19 juin à 19h

Visite accompagnée de l'exposition de Fayence

Saint-Paul-en-Forêt

Dimanche 24 juillet à 16h

Diaporama: « Le piège à regard »

Voir texte explicatif ci-dessus.

Commune de Saint-Paul-en-Forêt - Centre Culturel

Dimanche 24 juillet à 19h

Visite accompagnée de l'exposition de Seillans

Conférences

Samedi 11 juin à 18h - Saint-Raphaël - Centre Culturel :
« Voyage dans l'œuvre de MAUZAN »
Entrée gratuite sur réservation au 04 98 11 89 00

Mercredi 6 juillet à 18h - Saint-Raphaël - Centre Culturel :
« Histoire de l'affiche - MAUZAN 1883-1952 »
Entrée gratuite sur réservation au 04 98 11 89 00

Vendredi 15 juillet à 18h - Callian - Chapelle des Pénitents :
« L'humour dans l'œuvre de MAUZAN »
Entrée gratuite sur réservation au 04 94 47 75 77

ENTRÉE LIBRE POUR TOUS LES SITES D'EXPOSITION

JOURS ET HEURES D'OUVERTURE :

À Saint-Raphaël les mardi, jeudi et vendredi de 14h à 19h, les mercredi et samedi de 12h à 19h

En Pays de Fayence du mardi au samedi de 16h à 20h sauf **Tanneron** les mardi, jeudi, et vendredi de 14h à 18h

INFORMATIONS

Saint-Raphaël :

Office du tourisme (04 94 19 52 52),
Centre Culturel (04 98 11 89 00)

Offices du tourisme du Pays de Fayence :

Callian (04 94 47 75 77), Fayence (04 94 76 20 08),
Mons (04 94 76 39 54), Montauroux (04 94 47 75 90),
Seillans (04 94 76 85 91), Tanneron (04 93 60 71 73)

Mairies du Pays de Fayence :

Saint-Paul-en-Forêt (04 94 39 08 80),
Tourrettes (04 94 39 07 20)

